



### 【販売価格】

49.98 kwシステム

# 1,915 万円

●材料・工事費用	1,574 万円
●造成費用	80 万円
●諸経費	34 万円(目安)
●土地購入費用	227 万円
	1.2 万円/坪単価

### 【用地概要】

※下記土地面積は若干前後する場合がございます。

■土地面積(測量前)	187.1 坪 / 618.41 m <sup>2</sup>
■利用形態	購入
■仕様	フェンス、門扉、防草シート、除草剤 ※全て初回のみ

### 【諸経費】

■保証金	0 万円(目安)
■不動産取引税	9 万円(目安)
■所有権移転等の費用	20 万円(目安)
■その他予備費用	5 万円(目安)

### 【収支】

■導入初期費用	1,915 万円(目安)
■償却資産税(20年間分)	127 万円(目安)
■パワコン修理・交換費用	200 万円(目安)
※10~15年に1回程度修理又は場合によっては交換が必要です。	
■その他概算費用(20年間分)	214 万円(目安)
※動産保険料・定額電灯料・メンテナンス費用を目安として算出しております。 <動産保険は年0.35%、定額電灯料は年1万円、メンテナンス費用は年0.3%で算出しております。>	
■年間平均売電収入	194 万円(目安)

### 【区画詳細】



※配置はイメージです。現況と異なる場合がございます。

### ■計画地 新居浜市萩生(萩の台)

### 【システム概要】

■太陽電池モジュール	(株)ZEN POWER
■設備容量	245 W 204 枚
■出力	49.98 kW
■年間予測発電量	53,829 kWh
■パワコンメーカー	新電元工業(株)

### 【利回り】

表面予想利回り

# 10.1

%

実質予想利回り

# 7.9

%

※借り入れをしない場合の利回りです。  
※土地の固定資産税・所得税は含んでおりません。  
※売電収入予想には各種ロスを含んでおります。

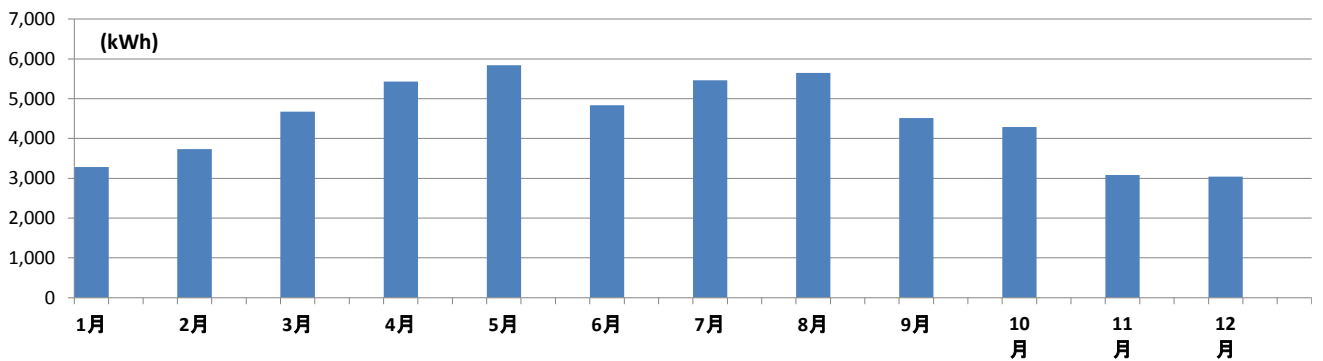
## ■太陽光発電システム シミュレーション

計画地	新居浜市萩生(萩の台)		設置方向	南	東	西
太陽発電モジュール	(株)ZEN POWER	ZXP6	設置勾配	10 °	0 °	0 °
1枚あたり出力	245 W		太陽電池モジュール枚数	204 枚	0 枚	0 枚
パワコンメーカー	新電元工業(株)		太陽発電システム出力	49.98 kW	0 kW	0 kW
パワコン変換効率	96 %		合計システム出力	49.98 kW		

その他温度ロス及び配線ロスが発生しますが、売電収入予想には、これらのロスを含んで計算しております。

### [発電量予想(kWh)]

	1月	2月	3月	4月	5月	6月	7月	8月	9月	10月	11月	12月	計
南面	3,284	3,731	4,677	5,429	5,840	4,834	5,462	5,645	4,514	4,289	3,084	3,040	53,829
東面	-	-	-	-	-	-	-	-	-	-	-	-	0
西面	-	-	-	-	-	-	-	-	-	-	-	-	0
合計	3,284	3,731	4,677	5,429	5,840	4,834	5,462	5,645	4,514	4,289	3,084	3,040	53,829



## ■収支シミュレーション

【年収】 500 万円 (扶養家族あり) 【融資金額】 16,750,000 円 【金利】 2 %  
 【頭金】 2,400,000 円 【返済期間】 15 年

	売電収入(税込)	返済	償却資産税	手取収入
1	2,034,738	1,293,452	130,988	610,298
2	2,024,564	1,293,452	114,352	616,760
3	2,014,442	1,293,452	99,829	621,160
4	2,004,369	1,293,452	130,727	580,190
5	1,994,348	1,293,452	114,124	586,771
6	1,984,376	1,293,452	99,631	591,293
7	1,974,454	1,293,452	86,977	594,024
8	1,964,582	1,293,452	75,931	595,198
9	1,954,759	1,293,452	66,288	595,018
10	1,944,985	1,293,452	57,869	593,663
11	1,935,260	1,293,452	50,520	591,287
12	1,925,584	1,293,452	44,104	588,027
13	1,915,956	1,293,452	38,503	584,000
14	1,906,376	1,293,452	33,613	579,311
15	1,896,844	1,293,452	29,344	574,048
16	1,887,360	0	25,617	1,861,743
17	1,877,923	0	22,364	1,855,559
18	1,868,533	0	19,524	1,849,010
19	1,859,191	0	17,044	1,842,147
20	1,849,895	0	14,880	1,835,015
	38,818,538	19,401,787	1,272,230	18,144,520

※借入れの金利及び期間はあくまで御参考値になります。

※パワコン修理・交換費用及びその他概算支出費用及び土地の固定資産税及び所得税は含まれておりません。

※発電設備の固定資産税(償却資産税)に関して「再生可能エネルギー発電設備に関する固定資産税の軽減措置」により、1~3期に限り2/3に軽減されております。

※本書内の消費税率は全て5%とし、税込みにて試算しております。



### 【販売価格】

23.52 kwシステム

# 948 万円

- |          |            |
|----------|------------|
| ●材料・工事費用 | 740 万円     |
| ●造成費用    | 47 万円      |
| ●諸経費     | 30 万円(目安)  |
| ●土地購入費用  | 131 万円     |
|          | 1.2 万円/坪単価 |

### 【用地概要】

※下記土地面積は若干前後する場合がございます。

- 土地面積(測量前) 106.2 坪 / 351.13 m<sup>2</sup>
- 利用形態 購入
- 仕様 フェンス、門扉、防草シート、除草剤  
※全て初回のみ

### 【諸経費】

- 保証金 0 万円(目安)
- 不動産取引税 5 万円(目安)
- 所有権移転等の費用 20 万円(目安)
- その他予備費用 5 万円(目安)

### 【収支】

- 導入初期費用 948 万円(目安)
- 償却資産税(20年間分) 59 万円(目安)
- パワコン修理・交換費用 80 万円(目安)
- ※10～15年に1回程度修理又は場合によっては交換が必要です。
- その他概算費用(20年間分) 110 万円(目安)
- ※動産保険料・定額電灯料・メンテナンス費用を目安として算出しております。  
<動産保険は年0.35%、定額電灯料は年1万円、メンテナンス費用は年0.3%で算出しております。>
- 年間平均売電収入 91 万円(目安)

### 【区画詳細】



■計画地 新居浜市萩生(萩の台)

### 【システム概要】

- 太陽電池モジュール (株)ZEN POWER
- 設備容量 245 W 96 枚
- 出力 23.52 kW
- 年間予測発電量 25,331 kWh
- パワコンメーカー オムロン

### 【利回り】

表面予想利回り

9.6 %

実質予想利回り

7.6 %

※借り入れをしない場合の利回りです。  
※土地の固定資産税・所得税は含んでおりません。  
※売電収入予想には各種ロスを含んでおります。

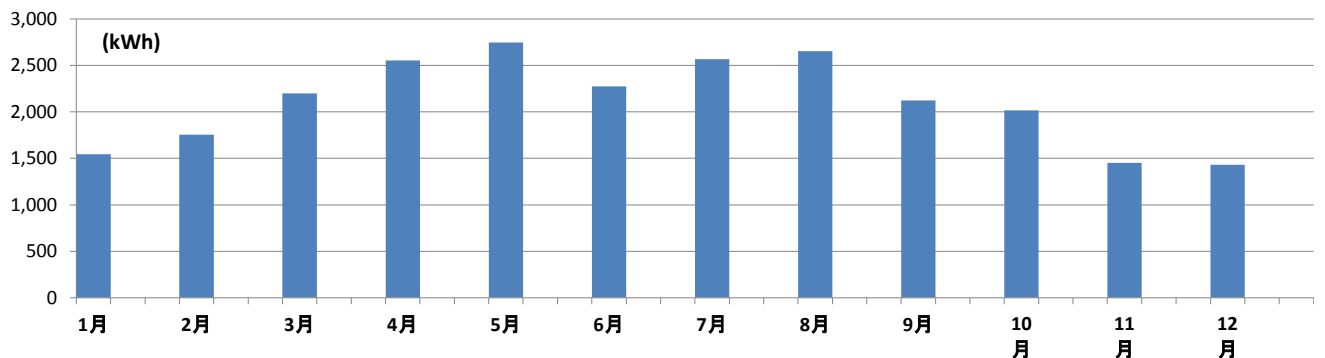
## ■太陽光発電システム シミュレーション

計画地	新居浜市萩生(萩の台)		設置方向	南	東	西
太陽発電モジュール	(株)ZEN POWER	ZXP6	設置勾配	10 °	0 °	0 °
1枚あたり出力	245	W	太陽電池モジュール枚数	96 枚	0 枚	0 枚
パソコンメーカー	オムロン		太陽発電システム出力	23.52 kW	0 kW	0 kW
パソコン変換効率	96	%	合計システム出力	23.52		kW

その他温度ロス及び配線ロスが発生しますが、売電収入予想には、これらのロスを含んで計算しております。

### [発電量予想(kWh)]

	1月	2月	3月	4月	5月	6月	7月	8月	9月	10月	11月	12月	計
南面	1,546	1,756	2,201	2,555	2,748	2,275	2,570	2,656	2,124	2,018	1,451	1,431	25,331
東面	-	-	-	-	-	-	-	-	-	-	-	-	0
西面	-	-	-	-	-	-	-	-	-	-	-	-	0
合計	1,546	1,756	2,201	2,555	2,748	2,275	2,570	2,656	2,124	2,018	1,451	1,431	25,331



## ■収支シミュレーション

【年収】 500 万円 (扶養家族あり) 【融資金額】 8,210,000 円 【金利】 2 %  
 【頭金】 1,270,000 円 【返済期間】 15 年

	売電収入(税込)	返済	償却資産税	手取収入
1	957,524	633,985	61,641	261,898
2	952,736	633,985	53,813	264,939
3	947,973	633,985	46,979	267,009
4	943,233	633,985	61,518	247,729
5	938,516	633,985	53,706	250,826
6	933,824	633,985	46,885	252,954
7	929,155	633,985	40,931	254,239
8	924,509	633,985	35,732	254,792
9	919,886	633,985	31,194	254,707
10	915,287	633,985	27,233	254,070
11	910,711	633,985	23,774	252,952
12	906,157	633,985	20,755	251,417
13	901,626	633,985	18,119	249,523
14	897,118	633,985	15,818	247,315
15	892,633	633,985	13,809	244,839
16	888,169	0	12,055	876,114
17	883,729	0	10,524	873,204
18	879,310	0	9,188	870,122
19	874,913	0	8,021	866,893
20	870,539	0	7,002	863,537
	18,267,547	9,509,772	598,697	8,159,079

※借入れの金利及び期間はあくまで御参考値になります。

※パソコン修理・交換費用及びその他概算支出費用及び土地の固定資産税及び所得税は含まれておりません。

※発電設備の固定資産税(償却資産税)に関して「再生可能エネルギー発電設備に関する固定資産税の軽減措置」により、1~3期に限り2/3に軽減されております。

※本書内の消費税率は全て5%とし、税込みにて試算しております。



### 【販売価格】

27.93 kwシステム

# 1,086 万円

●材料・工事費用	879 万円
●造成費用	46 万円
●諸経費	30 万円(目安)
●土地購入費用	131 万円
	1.1 万円/坪単価

### 【用地概要】

※下記土地面積は若干前後する場合がございます。

■土地面積(測量前)	115.8 坪 /	382.96 m <sup>2</sup>
■利用形態	購入	
■仕様	フェンス、門扉、防草シート、除草剤 ※全て初回のみ	

### 【諸経費】

■保証金	0 万円(目安)
■不動産取引税	5 万円(目安)
■所有権移転等の費用	20 万円(目安)
■その他予備費用	5 万円(目安)

### 【収支】

■導入初期費用	1,086 万円(目安)
■償却資産税(20年間分)	71 万円(目安)
■パワコン修理・交換費用	100 万円(目安)
※10~15年に1回程度修理又は場合によっては交換が必要です。	
■その他概算費用(20年間分)	128 万円(目安)
※動産保険料・定額電灯料・メンテナンス費用を目安として算出しております。 <動産保険は年0.35%、定額電灯料は年1万円、メンテナンス費用は年0.3%で算出しております。>	
■年間平均売電収入	108 万円(目安)

### 【区画詳細】



※配置はイメージです。現況と異なる場合がございます。

### ■計画地 新居浜市萩生(萩の台)

### 【システム概要】

■太陽電池モジュール	(株)ZEN POWER
■設備容量	245 W 114 枚
■出力	27.93 kW
■年間予測発電量	30,081 kWh
■パワコンメーカー	オムロン

### 【利回り】

表面予想利回り

**9.9** %

実質予想利回り

**7.8** %

※借り入れをしない場合の利回りです。  
※土地の固定資産税・所得税は含んでおりません。  
※売電収入予想には各種ロスを含んでおります。

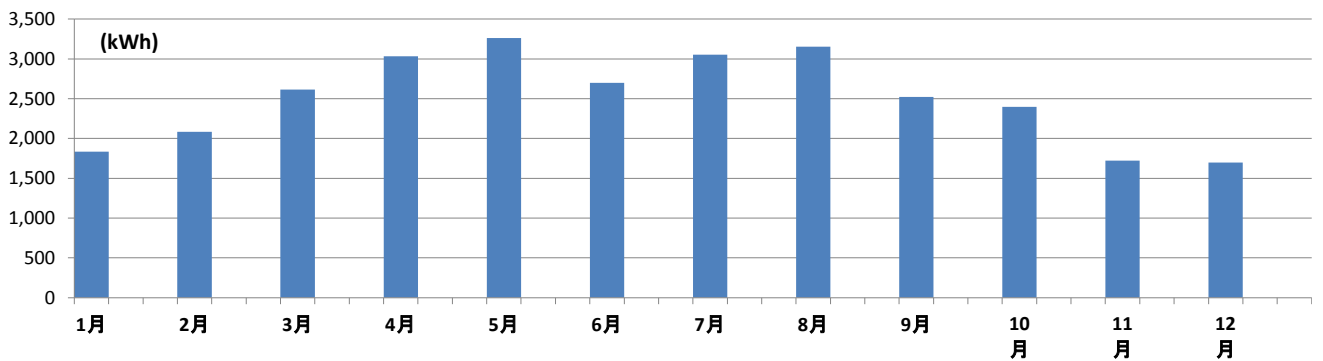
## ■太陽光発電システム シミュレーション

計画地	新居浜市萩生(萩の台)		設置方向	南	東	西
太陽発電モジュール	(株)ZEN POWER	ZXP6	設置勾配	10 °	0 °	0 °
1枚あたり出力	245	W	太陽電池モジュール枚数	114 枚	0 枚	0 枚
パソコンメーカー	オムロン		太陽発電システム出力	27.93 kW	0 kW	0 kW
パソコン変換効率	96	%	合計システム出力	27.93 kW		

その他温度ロス及び配線ロスが発生しますが、売電収入予想には、これらのロスを含んで計算しております。

### [発電量予想(kWh)]

	1月	2月	3月	4月	5月	6月	7月	8月	9月	10月	11月	12月	計
南面	1,835	2,085	2,614	3,034	3,264	2,701	3,052	3,154	2,523	2,397	1,723	1,699	30,081
東面	-	-	-	-	-	-	-	-	-	-	-	-	0
西面	-	-	-	-	-	-	-	-	-	-	-	-	0
合計	1,835	2,085	2,614	3,034	3,264	2,701	3,052	3,154	2,523	2,397	1,723	1,699	30,081



## ■収支シミュレーション

【年収】 500 万円 (扶養家族あり) 【融資金額】 9,570,000 円 【金利】 2 %  
 【頭金】 1,290,000 円 【返済期間】 15 年

	売電収入(税込)	返済	償却資産税	手取収入
1	1,137,060	739,005	73,199	324,855
2	1,131,374	739,005	63,903	328,466
3	1,125,717	739,005	55,787	330,925
4	1,120,089	739,005	73,053	308,030
5	1,114,488	739,005	63,775	311,708
6	1,108,916	739,005	55,676	314,235
7	1,103,371	739,005	48,605	315,761
8	1,097,854	739,005	42,432	316,417
9	1,092,365	739,005	37,043	316,316
10	1,086,903	739,005	32,339	315,559
11	1,081,469	739,005	28,232	314,232
12	1,076,061	739,005	24,646	312,410
13	1,070,681	739,005	21,516	310,160
14	1,065,328	739,005	18,784	307,539
15	1,060,001	739,005	16,398	304,598
16	1,054,701	0	14,316	1,040,386
17	1,049,428	0	12,498	1,036,930
18	1,044,180	0	10,910	1,033,270
19	1,038,960	0	9,525	1,029,435
20	1,033,765	0	8,315	1,025,450
	21,692,712	11,085,081	710,952	9,896,679

※借入れの金利及び期間はあくまで御参考値になります。

※パソコン修理・交換費用及びその他概算支出費用及び土地の固定資産税及び所得税は含まれておりません。

※発電設備の固定資産税(償却資産税)に関して「再生可能エネルギー発電設備に関する固定資産税の軽減措置」により、1~3期に限り2/3に軽減されております。

※本書内の消費税率は全て5%とし、税込みにて試算しております。



### 【販売価格】

38.22 kwシステム

# 1,464 万円

●材料・工事費用	1,203 万円
●造成費用	60 万円
●諸経費	32 万円(目安)
●土地購入費用	169 万円
	1.2 万円/坪単価

### 【用地概要】

※下記土地面積は若干前後する場合がございます。

■土地面積(測量前)	143.6 坪 / 474.84 m <sup>2</sup>
■利用形態	購入
■仕様	フェンス、門扉、防草シート、除草剤 ※全て初回のみ

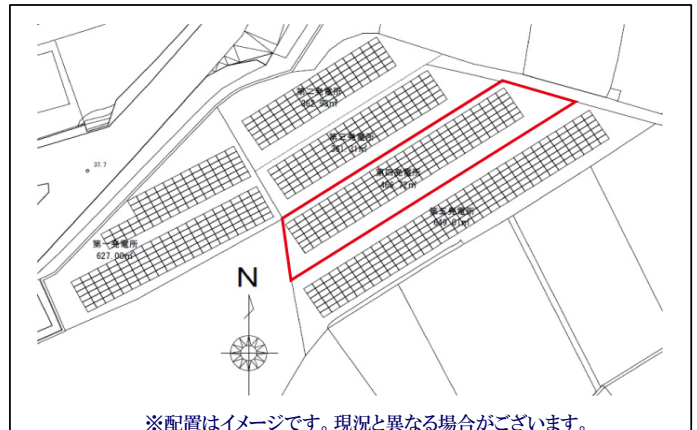
### 【諸経費】

■保証金	0 万円(目安)
■不動産取引税	7 万円(目安)
■所有権移転等の費用	20 万円(目安)
■その他予備費用	5 万円(目安)

### 【収支】

■導入初期費用	1,464 万円(目安)
■償却資産税(20年間分)	97 万円(目安)
■パワコン修理・交換費用	150 万円(目安)
※10~15年に1回程度修理又は場合によっては交換が必要です。	
■その他概算費用(20年間分)	169 万円(目安)
※動産保険料・定額電灯料・メンテナンス費用を目安として算出しております。	
<動産保険は年0.35%、定額電灯料は年1万円、メンテナンス費用は年0.3%で算出しております。>	
■年間平均売電収入	148 万円(目安)

### 【区画詳細】



※配置はイメージです。現況と異なる場合がございます。

### ■計画地 新居浜市萩生(萩の台)

### 【システム概要】

■太陽電池モジュール	(株)ZEN POWER
■設備容量	245 W 156 枚
■出力	38.22 kW
■年間予測発電量	41,163 kWh
■パワコンメーカー	新電元工業(株)

### 【利回り】

表面予想利回り

# 10.1 %

実質予想利回り

# 7.9 %

※借り入れをしない場合の利回りです。  
※土地の固定資産税・所得税は含んでおりません。  
※売電収入予想には各種ロスを含んでおります。

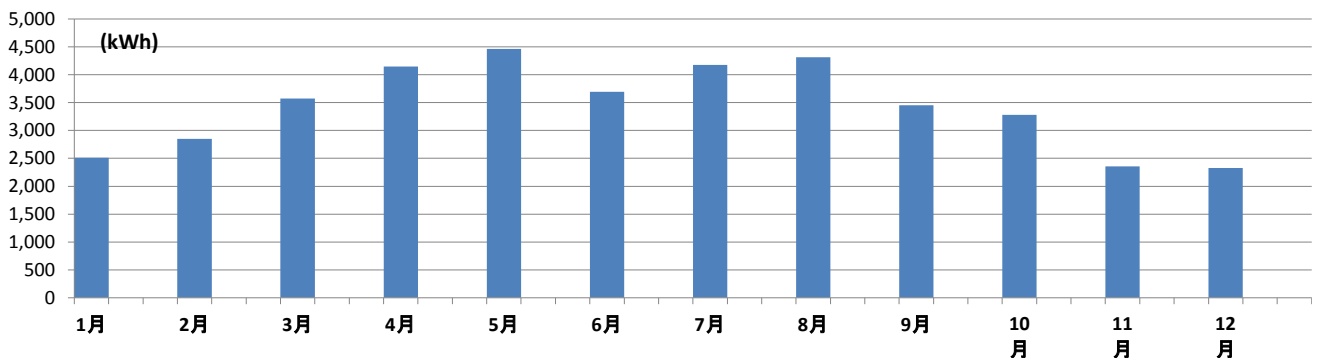
## ■太陽光発電システム シミュレーション

計画地	新居浜市萩生(萩の台)		設置方向	南	東	西
太陽発電モジュール	(株)ZEN POWER	ZXP6	設置勾配	10 °	0 °	0 °
1枚あたり出力	245 W		太陽電池モジュール枚数	156 枚	0 枚	0 枚
パワコンメーカー	新電元工業(株)		太陽発電システム出力	38.22 kW	0 kW	0 kW
パワコン変換効率	96 %		合計システム出力	38.22 kW		

その他温度ロス及び配線ロスが発生しますが、売電収入予想には、これらのロスを含んで計算しております。

### [発電量予想(kWh)]

	1月	2月	3月	4月	5月	6月	7月	8月	9月	10月	11月	12月	計
南面	2,511	2,853	3,576	4,151	4,466	3,696	4,177	4,317	3,452	3,280	2,358	2,325	41,163
東面	-	-	-	-	-	-	-	-	-	-	-	-	0
西面	-	-	-	-	-	-	-	-	-	-	-	-	0
合計	2,511	2,853	3,576	4,151	4,466	3,696	4,177	4,317	3,452	3,280	2,358	2,325	41,163



## ■収支シミュレーション

【年収】 500 万円 (扶養家族あり) 【融資金額】 12,900,000 円 【金利】 2 %  
 【頭金】 1,740,000 円 【返済期間】 15 年

	売電収入(税込)	返済	償却資産税	手取収入
1	1,555,976	996,151	100,167	459,658
2	1,548,196	996,151	87,446	464,599
3	1,540,455	996,151	76,340	467,964
4	1,532,753	996,151	99,967	436,634
5	1,525,089	996,151	87,272	441,666
6	1,517,464	996,151	76,188	445,124
7	1,509,877	996,151	66,512	447,213
8	1,502,327	996,151	58,065	448,111
9	1,494,815	996,151	50,691	447,973
10	1,487,341	996,151	44,253	446,937
11	1,479,905	996,151	38,633	445,120
12	1,472,505	996,151	33,727	442,627
13	1,465,143	996,151	29,443	439,548
14	1,457,817	996,151	25,704	435,961
15	1,450,528	996,151	22,440	431,937
16	1,443,275	0	19,590	1,423,685
17	1,436,059	0	17,102	1,418,957
18	1,428,879	0	14,930	1,413,949
19	1,421,734	0	13,034	1,408,700
20	1,414,625	0	11,379	1,403,247
	29,684,764	14,942,272	972,882	13,769,610

※借入の金利及び期間はあくまで御参考値になります。

※パワコン修理・交換費用及びその他概算支出費用及び土地の固定資産税及び所得税は含まれておりません。

※発電設備の固定資産税(償却資産税)に関して「再生可能エネルギー発電設備に関する固定資産税の軽減措置」により、1~3期に限り2/3に軽減されております。

※本書内の消費税率は全て5%とし、税込みにて試算しております。





### 【販売価格】

49.98 kwシステム

# 1,927 万円

- 材料・工事費用 1,574 万円
- 造成費用 83 万円
- 諸経費 35 万円(目安)
- 土地購入費用 235 万円  
1.2 万円/坪単価

### 【用地概要】

※下記土地面積は若干前後する場合がございます。

- 土地面積(測量前) 200.4 坪 / 662.57 m<sup>2</sup>
- 利用形態 購入
- 仕様 フェンス、門扉、防草シート、除草剤  
※全て初回のみ

### 【諸経費】

- 保証金 0 万円(目安)
- 不動産取引税 10 万円(目安)
- 所有権移転等の費用 20 万円(目安)
- その他予備費用 5 万円(目安)

### 【収支】

- 導入初期費用 1,927 万円(目安)
- 償却資産税(20年間分) 127 万円(目安)
- パワコン修理・交換費用 200 万円(目安)  
※10～15年に1回程度修理又は場合によっては交換が必要です。
- その他概算費用(20年間分) 220 万円(目安)  
※動産保険料・定額電灯料・メンテナンス費用を目安として算出しております。  
< 動産保険は年0.35%、定額電灯料は年1万円、メンテナンス費用は年0.3%で算出しております。>
- 年間平均売電収入 194 万円(目安)

### 【区画詳細】



■計画地 新居浜市萩生(萩の台)

### 【システム概要】

- 太陽電池モジュール (株)ZEN POWER
- 設備容量 245 W 204 枚
- 出力 49.98 kW
- 年間予測発電量 53,829 kWh
- パワコンメーカー 新電元工業(株)

### 【利回り】

表面予想利回り

10.1 %

実質予想利回り

7.8 %

※借入をしない場合の利回りです。  
※土地の固定資産税・所得税は含んでおりません。  
※売電収入予想には各種ロスを含んでおります。

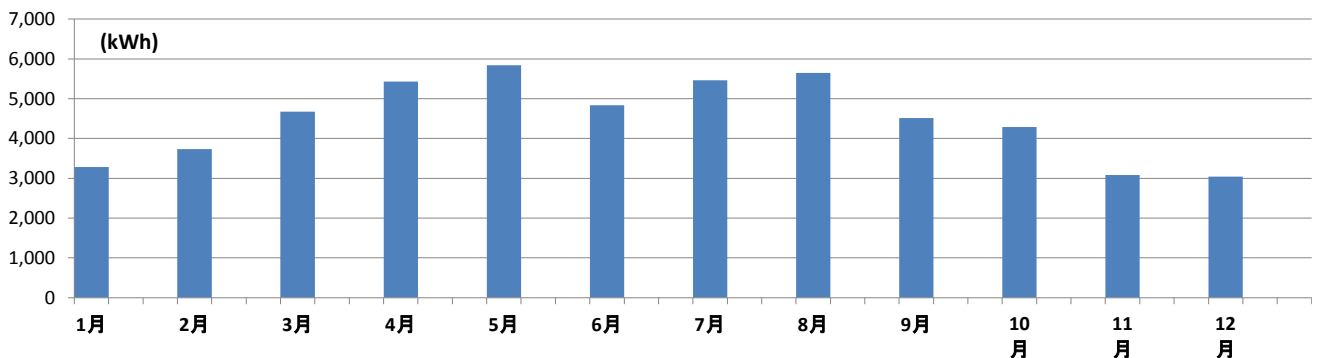
## ■太陽光発電システム シミュレーション

計画地	新居浜市萩生(萩の台)		設置方向	南	東	西
太陽発電モジュール	(株)ZEN POWER	ZXP6	設置勾配	10 °	0 °	0 °
1枚あたり出力	245 W		太陽電池モジュール枚数	204 枚	0 枚	0 枚
パワコンメーカー	新電元工業(株)		太陽発電システム出力	49.98 kW	0 kW	0 kW
パワコン変換効率	96 %		合計システム出力	49.98 kW		

その他温度ロス及び配線ロスが発生しますが、売電収入予想には、これらのロスを含んで計算しております。

### [発電量予想(kWh)]

	1月	2月	3月	4月	5月	6月	7月	8月	9月	10月	11月	12月	計
南面	3,284	3,731	4,677	5,429	5,840	4,834	5,462	5,645	4,514	4,289	3,084	3,040	53,829
東面	-	-	-	-	-	-	-	-	-	-	-	-	0
西面	-	-	-	-	-	-	-	-	-	-	-	-	0
合計	3,284	3,731	4,677	5,429	5,840	4,834	5,462	5,645	4,514	4,289	3,084	3,040	53,829



## ■収支シミュレーション

【年収】 500 万円 (扶養家族あり) 【融資金額】 16,920,000 円 【金利】 2 %  
 【頭金】 2,350,000 円 【返済期間】 15 年

	売電収入(税込)	返済	償却資産税	手取収入
1	2,034,738	1,306,580	130,988	597,170
2	2,024,564	1,306,580	114,352	603,632
3	2,014,442	1,306,580	99,829	608,032
4	2,004,369	1,306,580	130,727	567,063
5	1,994,348	1,306,580	114,124	573,643
6	1,984,376	1,306,580	99,631	578,165
7	1,974,454	1,306,580	86,977	580,896
8	1,964,582	1,306,580	75,931	582,070
9	1,954,759	1,306,580	66,288	581,891
10	1,944,985	1,306,580	57,869	580,535
11	1,935,260	1,306,580	50,520	578,160
12	1,925,584	1,306,580	44,104	574,900
13	1,915,956	1,306,580	38,503	570,873
14	1,906,376	1,306,580	33,613	566,183
15	1,896,844	1,306,580	29,344	560,920
16	1,887,360	0	25,617	1,861,743
17	1,877,923	0	22,364	1,855,559
18	1,868,533	0	19,524	1,849,010
19	1,859,191	0	17,044	1,842,147
20	1,849,895	0	14,880	1,835,015
	38,818,538	19,598,701	1,272,230	17,947,607

※借入れの金利及び期間はあくまで御参考値になります。

※パワコン修理・交換費用及びその他概算支出費用及び土地の固定資産税及び所得税は含まれておりません。

※発電設備の固定資産税(償却資産税)に関して「再生可能エネルギー発電設備に関する固定資産税の軽減措置」により、1~3期に限り2/3に軽減されております。

※本書内の消費税率は全て5%とし、税込みにて試算しております。



#### 【販売価格】

30.87 kwシステム

# 1,245 万円

- |          |            |
|----------|------------|
| ●材料・工事費用 | 972 万円     |
| ●造成費用    | 70 万円      |
| ●諸経費     | 33 万円(目安)  |
|          |            |
| ●土地購入費用  | 170 万円     |
|          | 1.0 万円/坪単価 |

#### 【用地概要】

※下記土地面積は若干前後する場合がございます。

- 土地面積(測量前) 165.9 坪 / 548.29 m<sup>2</sup>
- 利用形態 購入
- 仕様 フェンス、門扉、防草シート、除草剤  
※全て初回のみ

#### 【諸経費】

- 保証金 0 万円(目安)
- 不動産取引税 8 万円(目安)
- 所有権移転等の費用 20 万円(目安)
- その他予備費用 5 万円(目安)

#### 【収支】

- 導入初期費用 1,245 万円(目安)
- 償却資産税(20年間分) 78 万円(目安)
- パワコン修理・交換費用 120 万円(目安)  
※10～15年に1回程度修理又は場合によっては交換が必要です。
- その他概算費用(20年間分) 144 万円(目安)  
※動産保険料・定額電灯料・メンテナンス費用を目安として算出しております。  
＜動産保険は年0.35%、定額電灯料は年1万円、メンテナンス費用は年0.3%で算出しております。＞
- 年間平均売電収入 119 万円(目安)

#### 【区画詳細】



※配置はイメージです。現況と異なる場合がございます。

#### ■計画地 新居浜市萩生(萩の台)

#### 【システム概要】

- 太陽電池モジュール (株)ZEN POWER
- 設備容量 245 W 126 枚
- 出力 30.87 kW
- 年間予測発電量 33,247 kWh
- パワコンメーカー 新電元工業(株)

#### 【利回り】

表面予想利回り

# 9.6 %

実質予想利回り

# 7.5 %

※借入入れをしない場合の利回りです。  
※土地の固定資産税・所得税は含んでおりません。  
※売電収入予想には各種ロスを含んでおります。

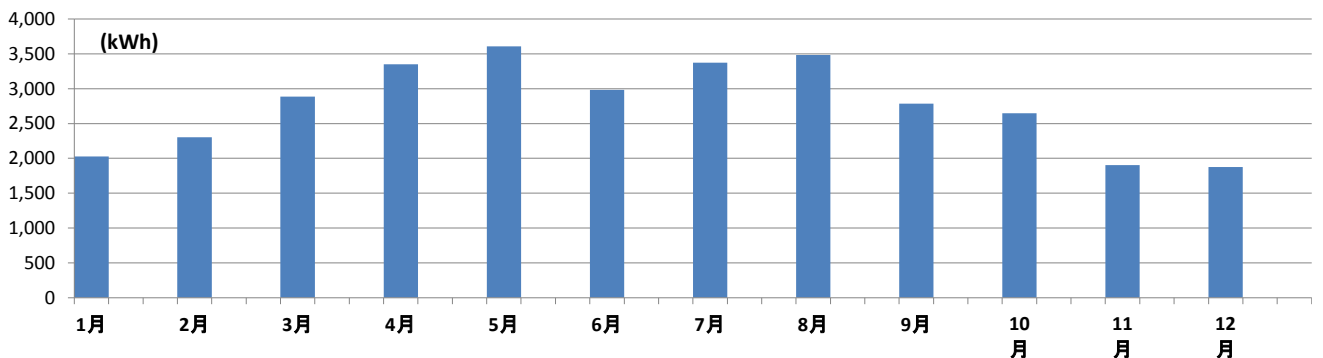
## ■太陽光発電システム シミュレーション

計画地	新居浜市萩生(萩の台)		設置方向	南	東	西
太陽発電モジュール	(株)ZEN POWER	ZXP6	設置勾配	10 °	0 °	0 °
1枚あたり出力	245 W		太陽電池モジュール枚数	126 枚	0 枚	0 枚
パワコンメーカー	新電元工業(株)		太陽発電システム出力	30.87 kW	0 kW	0 kW
パワコン変換効率	96 %		合計システム出力	30.87 kW		

その他温度ロス及び配線ロスが発生しますが、売電収入予想には、これらのロスを含んで計算しております。

### [発電量予想(kWh)]

	1月	2月	3月	4月	5月	6月	7月	8月	9月	10月	11月	12月	計
南面	2,028	2,305	2,889	3,353	3,607	2,985	3,374	3,486	2,788	2,649	1,905	1,878	33,247
東面	-	-	-	-	-	-	-	-	-	-	-	-	0
西面	-	-	-	-	-	-	-	-	-	-	-	-	0
合計	2,028	2,305	2,889	3,353	3,607	2,985	3,374	3,486	2,788	2,649	1,905	1,878	33,247



## ■収支シミュレーション

【年収】 500 万円 (扶養家族あり) 【融資金額】 9,710,000 円 【金利】 2 %  
 【頭金】 2,740,000 円 【返済期間】 15 年

	売電収入(税込)	返済	償却資産税	手取収入
1	1,256,750	749,816	80,904	426,030
2	1,250,466	749,816	70,629	430,021
3	1,244,214	749,816	61,659	432,738
4	1,237,993	749,816	80,743	407,434
5	1,231,803	749,816	70,489	411,498
6	1,225,644	749,816	61,537	414,291
7	1,219,516	749,816	53,721	415,978
8	1,213,418	749,816	46,899	416,703
9	1,207,351	749,816	40,943	416,592
10	1,201,314	749,816	35,743	415,755
11	1,195,308	749,816	31,204	414,288
12	1,189,331	749,816	27,241	412,274
13	1,183,384	749,816	23,781	409,787
14	1,177,468	749,816	20,761	406,890
15	1,171,580	749,816	18,124	403,640
16	1,165,722	0	15,823	1,149,900
17	1,159,894	0	13,813	1,146,081
18	1,154,094	0	12,059	1,142,035
19	1,148,324	0	10,527	1,137,796
20	1,142,582	0	9,190	1,133,392
	23,976,156	11,247,245	785,789	11,943,121

※借入れの金利及び期間はあくまで御参考値になります。

※パワコン修理・交換費用及びその他概算支出費用及び土地の固定資産税及び所得税は含まれておりません。

※発電設備の固定資産税(償却資産税)に関して「再生可能エネルギー発電設備に関する固定資産税の軽減措置」により、1~3期に限り2/3に軽減されております。

※本書内の消費税率は全て5%とし、税込みにて試算しております。



#### 【販売価格】

41.16 kwシステム

# 1,604 万円

●材料・工事費用	1,296 万円
●造成費用	75 万円
●諸経費	33 万円(目安)
●土地購入費用	200 万円
	1.1 万円/坪単価

#### 【用地概要】

※下記土地面積は若干前後する場合がございます。

■土地面積(測量前)	176.4 坪 / 583.22 m <sup>2</sup>
■利用形態	購入
■仕様	フェンス、門扉、防草シート、除草剤 ※全て初回のみ

#### 【諸経費】

■保証金	0 万円(目安)
■不動産取引税	8 万円(目安)
■所有権移転等の費用	20 万円(目安)
■その他予備費用	5 万円(目安)

#### 【収支】

■導入初期費用	1,604 万円(目安)
■償却資産税(20年間分)	104 万円(目安)
■パワコン修理・交換費用	160 万円(目安)
※10～15年に1回程度修理又は場合によっては交換が必要です。	
■その他概算費用(20年間分)	184 万円(目安)
※動産保険料・定額電灯料・メンテナンス費用を目安として算出しております。 <動産保険は年0.35%、定額電灯料は年1万円、メンテナンス費用は年0.3%で算出しております。>	
■年間平均売電収入	159 万円(目安)

#### 【区画詳細】



※配置はイメージです。現況と異なる場合がございます。

■計画地 新居浜市萩生(萩の台)

#### 【システム概要】

■太陽電池モジュール	株ZEN POWER
■設備容量	245 W 168 枚
■出力	41.16 kW
■年間予測発電量	44,330 kWh
■パワコンメーカー	新電元工業株

#### 【利回り】

表面予想利回り

# 9.9 %

実質予想利回り

# 7.7 %

※借り入れをしない場合の利回りです。  
※土地の固定資産税・所得税は含んでおりません。  
※売電収入予想には各種ロスを含んでおります。

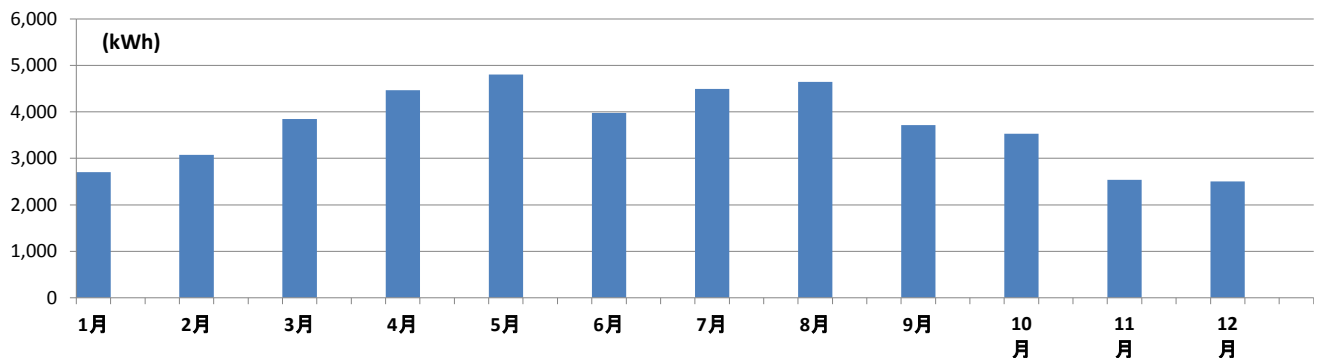
## ■太陽光発電システム シミュレーション

計画地	新居浜市萩生(萩の台)		設置方向	南	東	西
太陽発電モジュール	(株)ZEN POWER	ZXP6	設置勾配	10 °	0 °	0 °
1枚あたり出力	245 W		太陽電池モジュール枚数	168 枚	0 枚	0 枚
パワコンメーカー	新電元工業(株)		太陽発電システム出力	41.16 kW	0 kW	0 kW
パワコン変換効率	96 %		合計システム出力	41.16 kW		

その他温度ロス及び配線ロスが発生しますが、売電収入予想には、これらのロスを含んで計算しております。

### [発電量予想(kWh)]

	1月	2月	3月	4月	5月	6月	7月	8月	9月	10月	11月	12月	計
南面	2,705	3,073	3,852	4,471	4,809	3,981	4,498	4,649	3,718	3,532	2,540	2,504	44,330
東面	-	-	-	-	-	-	-	-	-	-	-	-	0
西面	-	-	-	-	-	-	-	-	-	-	-	-	0
合計	2,705	3,073	3,852	4,471	4,809	3,981	4,498	4,649	3,718	3,532	2,540	2,504	44,330



## ■収支シミュレーション

【年収】 500 万円 (扶養家族あり) 【融資金額】 13,880,000 円 【金利】 2 %  
 【頭金】 2,160,000 円 【返済期間】 15 年

	売電収入(税込)	返済	償却資産税	手取収入
1	1,675,667	1,071,828	107,872	495,966
2	1,667,288	1,071,828	94,172	501,288
3	1,658,952	1,071,828	82,212	504,911
4	1,650,657	1,071,828	107,657	471,172
5	1,642,404	1,071,828	93,985	476,591
6	1,634,192	1,071,828	82,049	480,315
7	1,626,021	1,071,828	71,629	482,564
8	1,617,891	1,071,828	62,532	483,531
9	1,609,801	1,071,828	54,590	483,383
10	1,601,752	1,071,828	47,657	482,267
11	1,593,744	1,071,828	41,605	480,311
12	1,585,775	1,071,828	36,321	477,626
13	1,577,846	1,071,828	31,708	474,310
14	1,569,957	1,071,828	27,681	470,447
15	1,562,107	1,071,828	24,166	466,113
16	1,554,296	0	21,097	1,533,200
17	1,546,525	0	18,417	1,528,108
18	1,538,792	0	16,078	1,522,714
19	1,531,098	0	14,036	1,517,062
20	1,523,443	0	12,254	1,511,189
	31,968,207	16,077,421	1,047,719	14,843,067

※借入の金利及び期間はあくまで御参考値になります。

※パワコン修理・交換費用及びその他概算支出費用及び土地の固定資産税及び所得税は含まれておりません。

※発電設備の固定資産税(償却資産税)に関して「再生可能エネルギー発電設備に関する固定資産税の軽減措置」により、1~3期に限り2/3に軽減されております。

※本書内の消費税率は全て5%とし、税込みにて試算しております。